

ICI, ON  
**BÂTIT**  
L'AVENIR




## Soirée d'information

Projet de modification des actes d'établissements  
des écoles John-F.-Kennedy (JFK) et Secondaire  
Adapté à ta situation (SAS).

**Nous serons avec vous dès 19 h.**

Centre  
de services scolaire  
Marguerite-Bourgeoys

Québec 

# Déroulement de la soirée

La rencontre de ce soir a pour but de vous informer du contenu du projet en prévision de la consultation qui débutera sous peu.

- Des questions ? Nous vous invitons à nous les transmettre dans la section Q&R ;
- Veuillez vous assurer que les questions soient en lien avec le projet de modification des actes d'établissements des écoles John-F.-Kennedy et Secondaire Adapté à ta situation ;
- Nous répondrons également aux questions que vous nous avez fait parvenir via l'adresse [consultation@csmb.qc.ca](mailto:consultation@csmb.qc.ca) ;
- Un formulaire d'appréciation vous sera envoyé afin de recueillir vos commentaires.

*\*Prenez note que la séance de ce soir est enregistrée.*

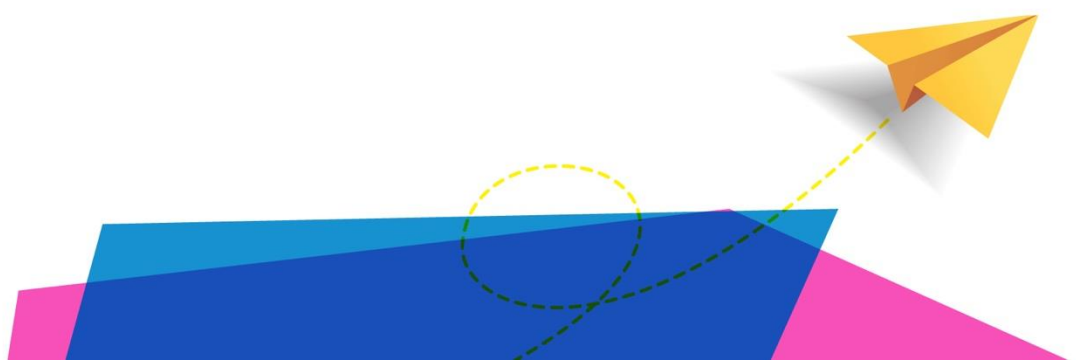
# Déroulement de la soirée

**Nathalie Provost**

**Directrice**

Service de l'organisation scolaire

Anime la soirée d'information



# Déroulement de la soirée

## Nathalie Provost

**Directrice**

Service de l'organisation scolaire

Anime la soirée d'information

## Stéphanie Lapointe

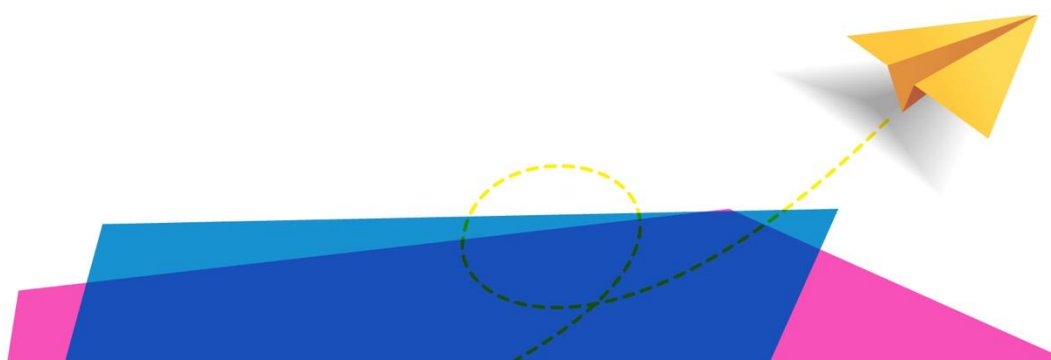
**Directrice générale adjointe**

Secteurs Lachine et LaSalle ainsi que l'école John-F.-Kennedy

## Éric Lauzon

**Directeur général adjoint**

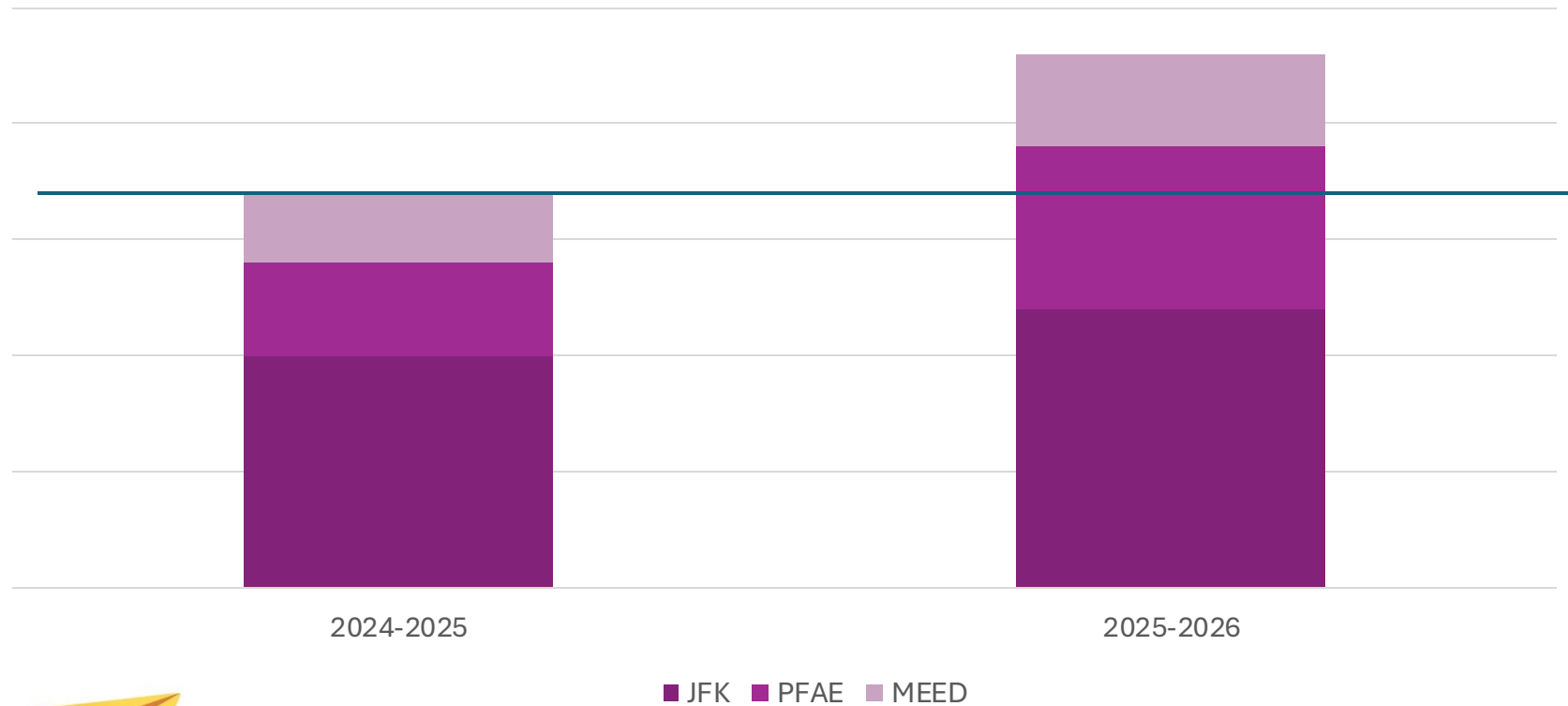
Secteur Saint-Laurent, Formation générale aux adultes, Formation professionnelle ainsi que l'école Secondaire Adapté à ta Situation (SAS)



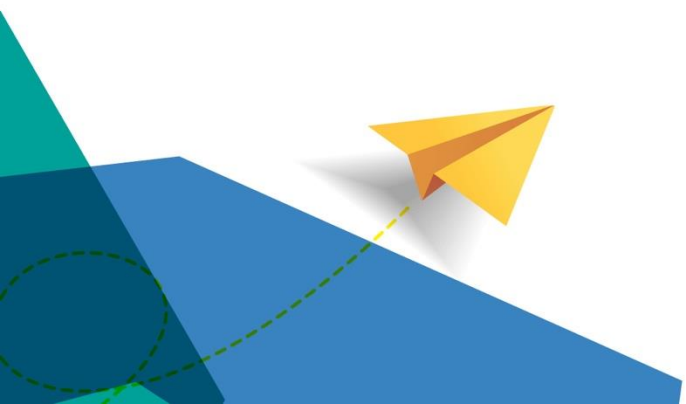


# **État de situation à l'édifice Pierrefonds**

# Croissance du nombre de groupes anticipés



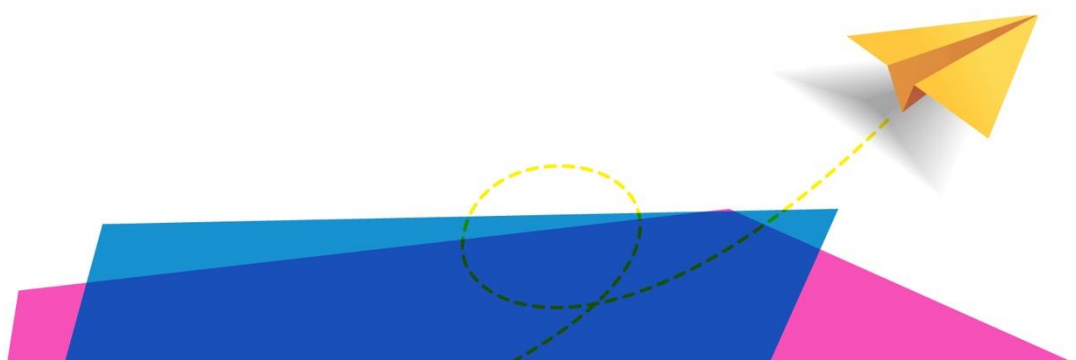
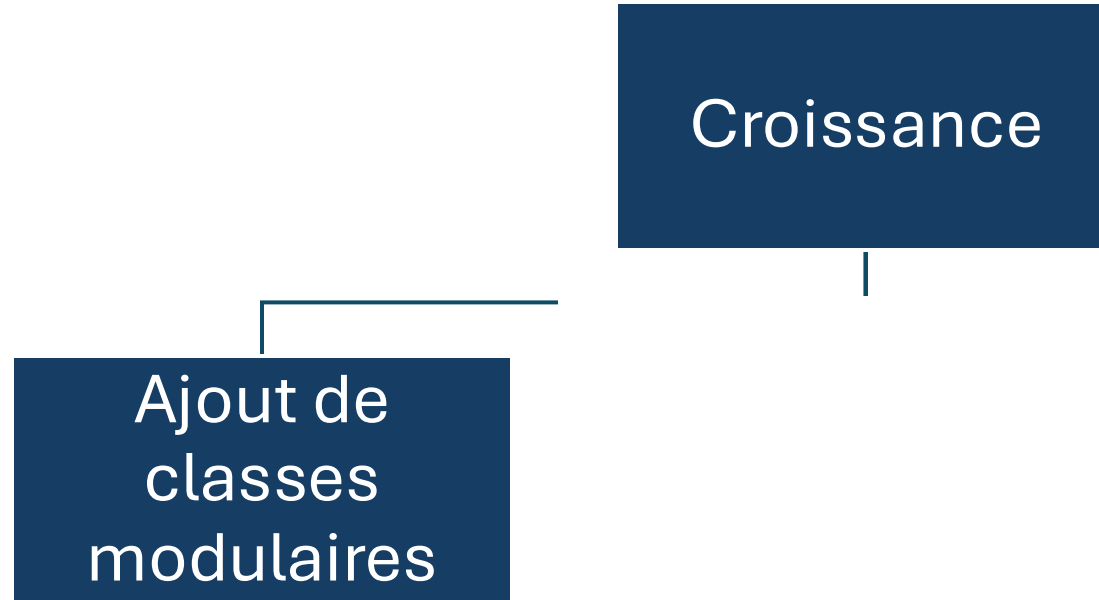
Capacité maximale de 17 groupes





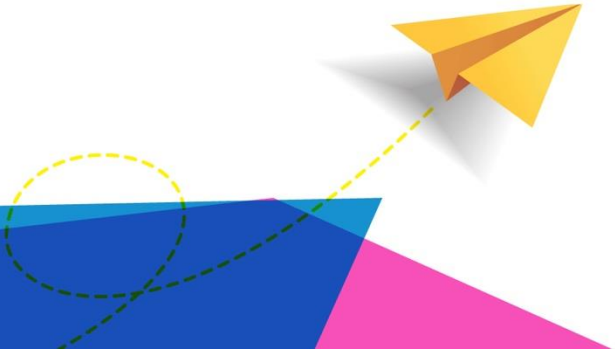
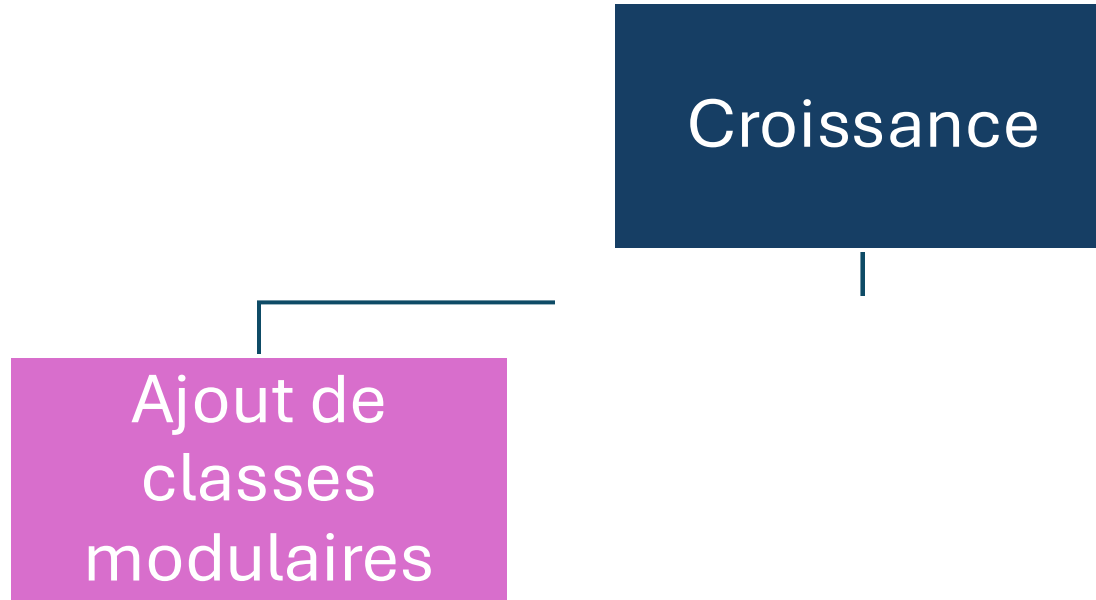
# **Des solutions envisagées**

# Des pistes de solutions

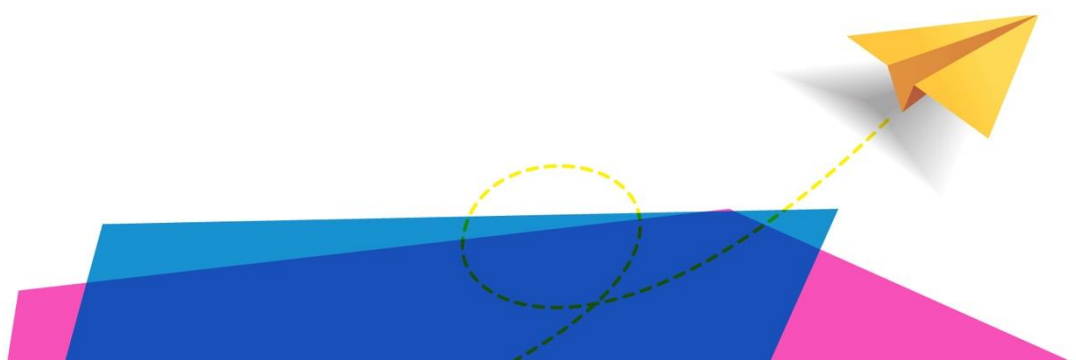
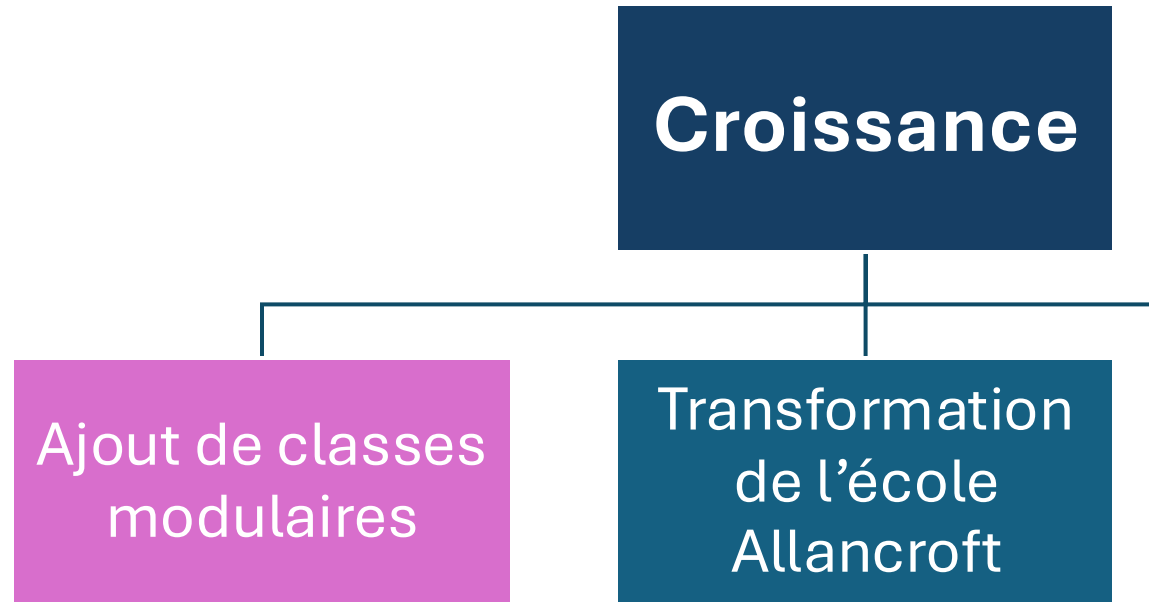




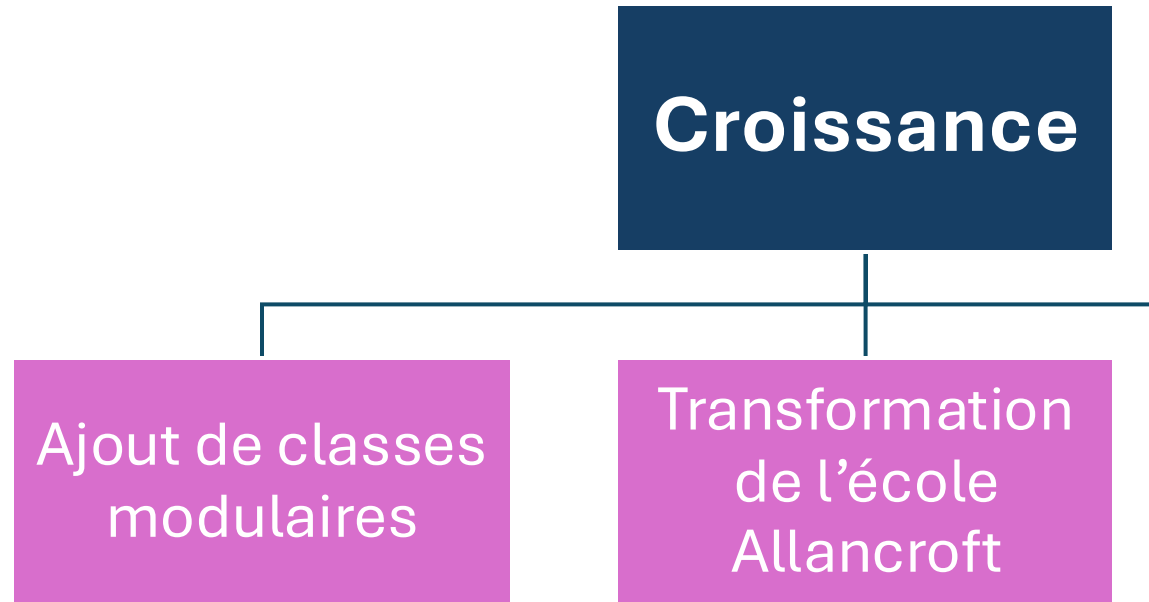
# Des pistes de solutions



# Des pistes de solutions



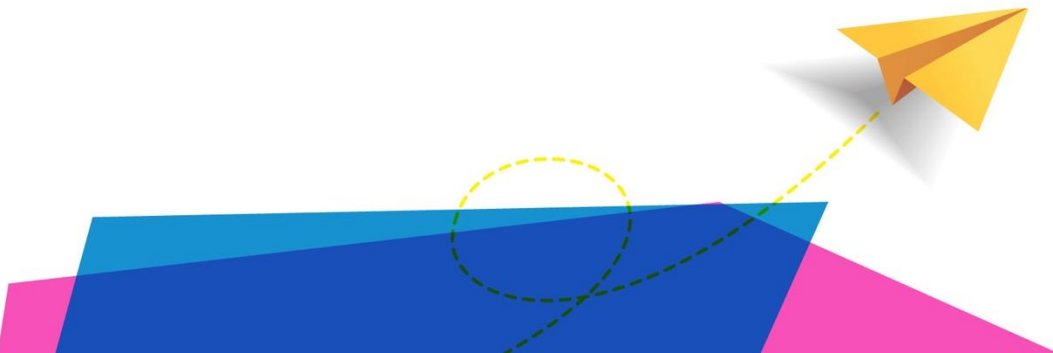
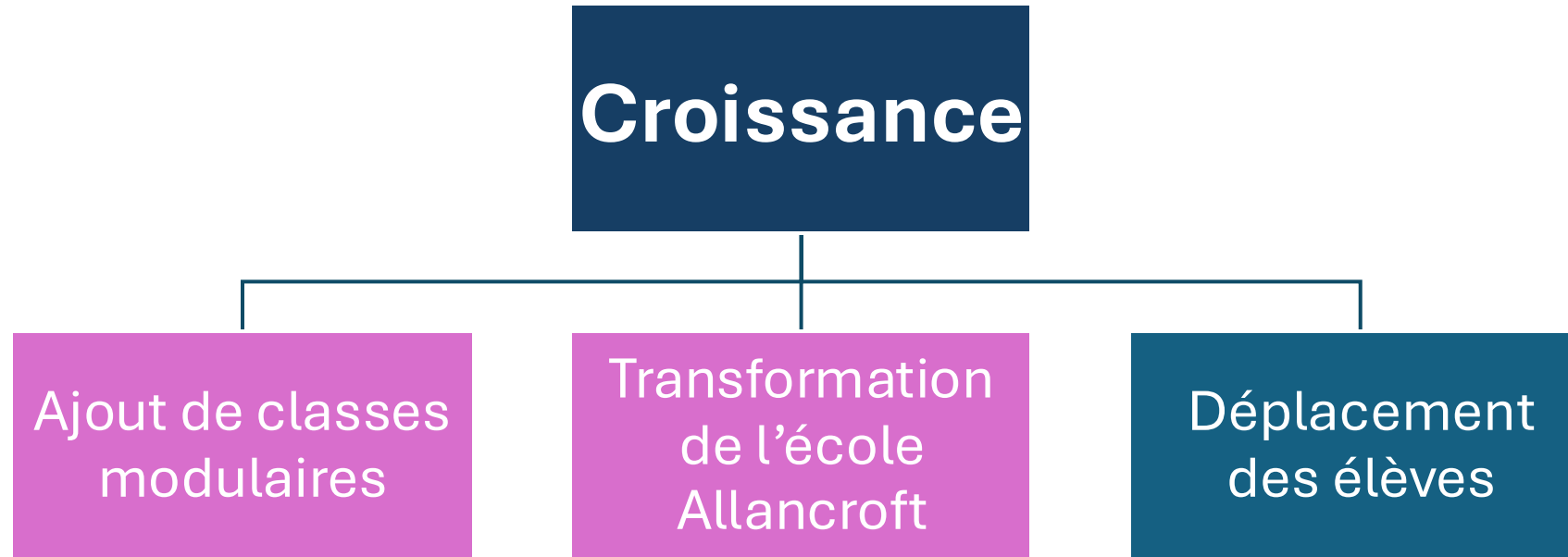
# Des pistes de solutions



Ajout de classes  
modulaires

Transformation  
de l'école  
Allancroft

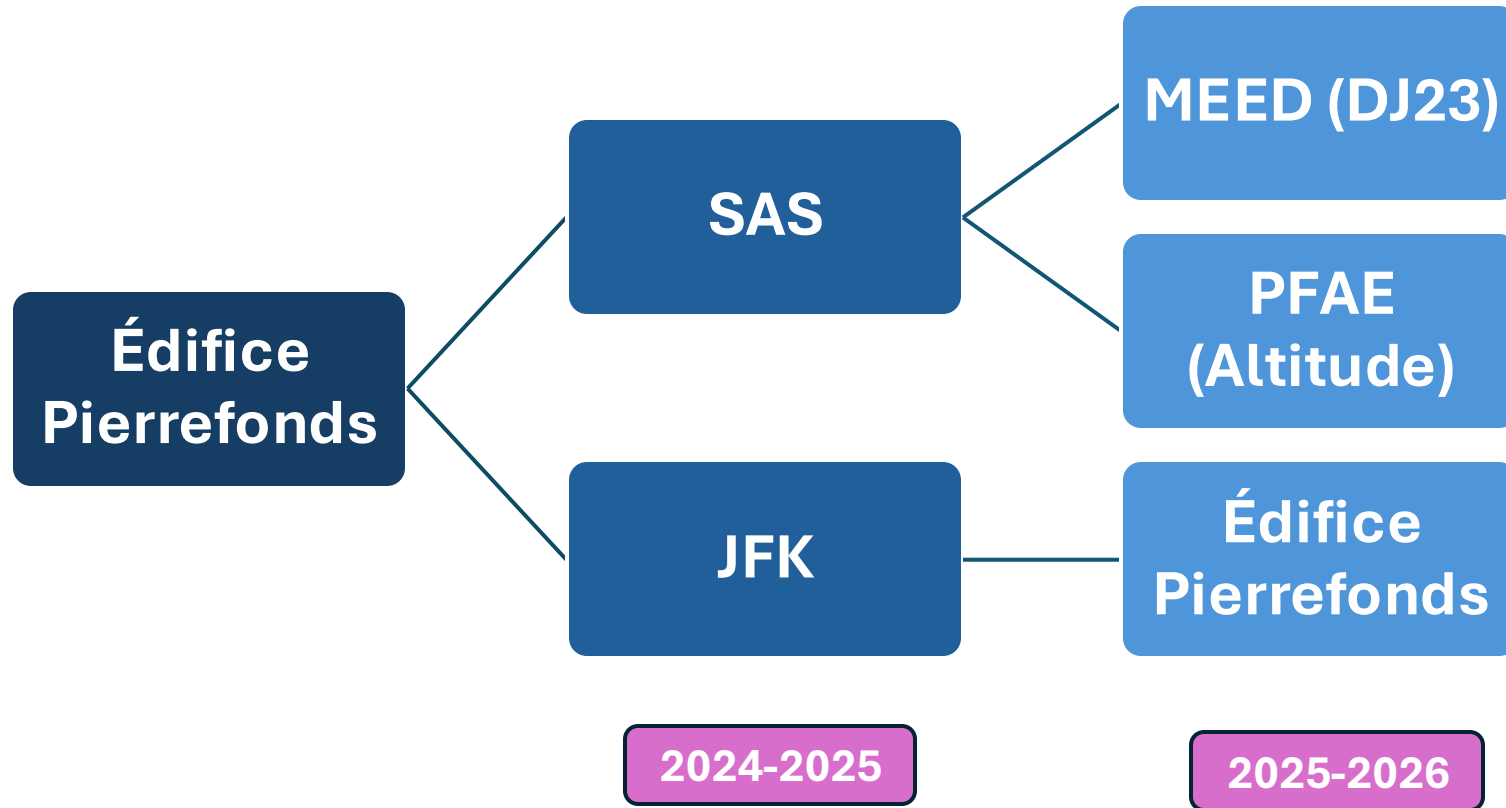
# Des pistes de solutions





# **Proposition de changement en consultation**

# Changements proposés

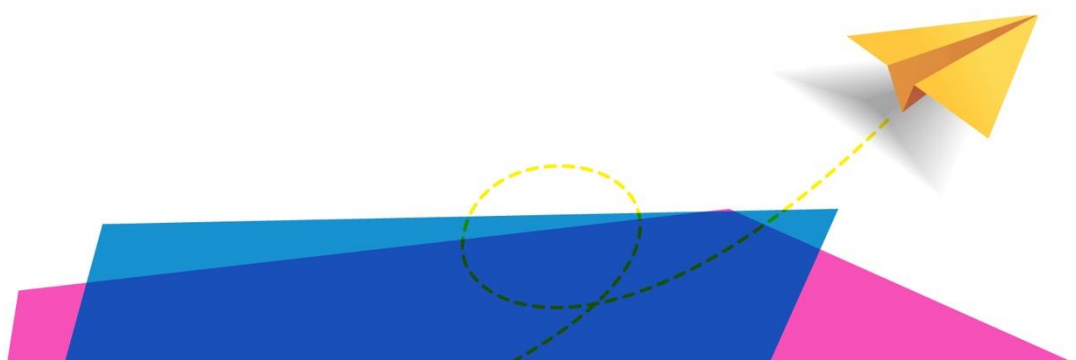




# **Impact pour les élèves**

# Ressources humaines

- Le personnel fera partie de l'équipe-école où les services seront offerts ;
- La répartition des enseignants se fait selon les modèles de répartition prévus par le service des ressources éducatives ;
- Les allocations du personnel technique et professionnel se fera selon les modèles de répartition prévus par le service des ressources éducatives.





# Des avantages

## MEED | École secondaire Dorval-Jean-XXIII

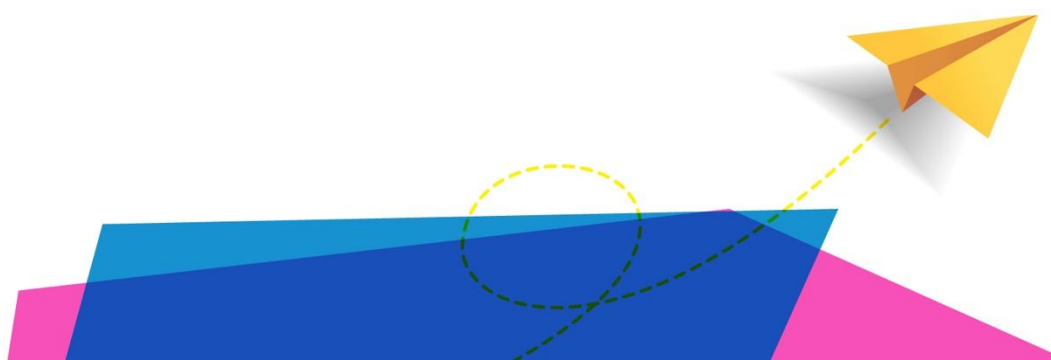
- La possibilité d'être dans un environnement régulier tout en conservant des classes à effectif réduit ;
- Une amorce de transition vers le collégial ou la formation professionnelle.

## PFAE | École secondaire de l'Altitude

- Un espace dédié aux classes de PFAE dont un accès mène à l'extérieur sans circulation dans l'école.

## Commun

- L'accès à un plus grand nombre d'options et d'activités parascolaires ;
- L'accès à des installations adaptés à une clientèle adolescente.

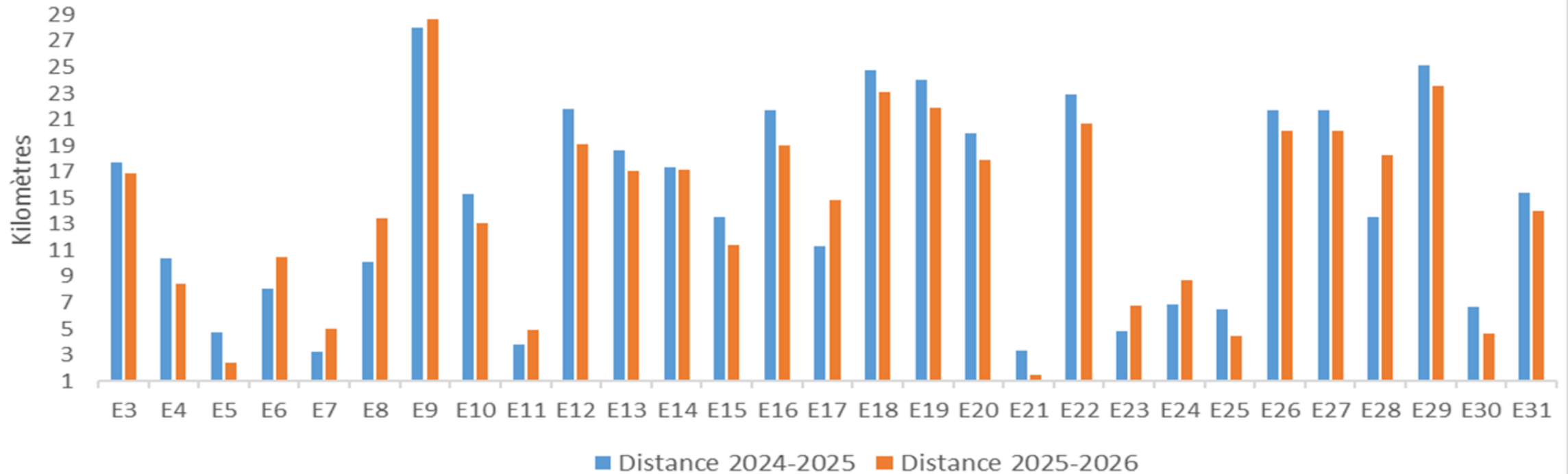




# **Transport des élèves**

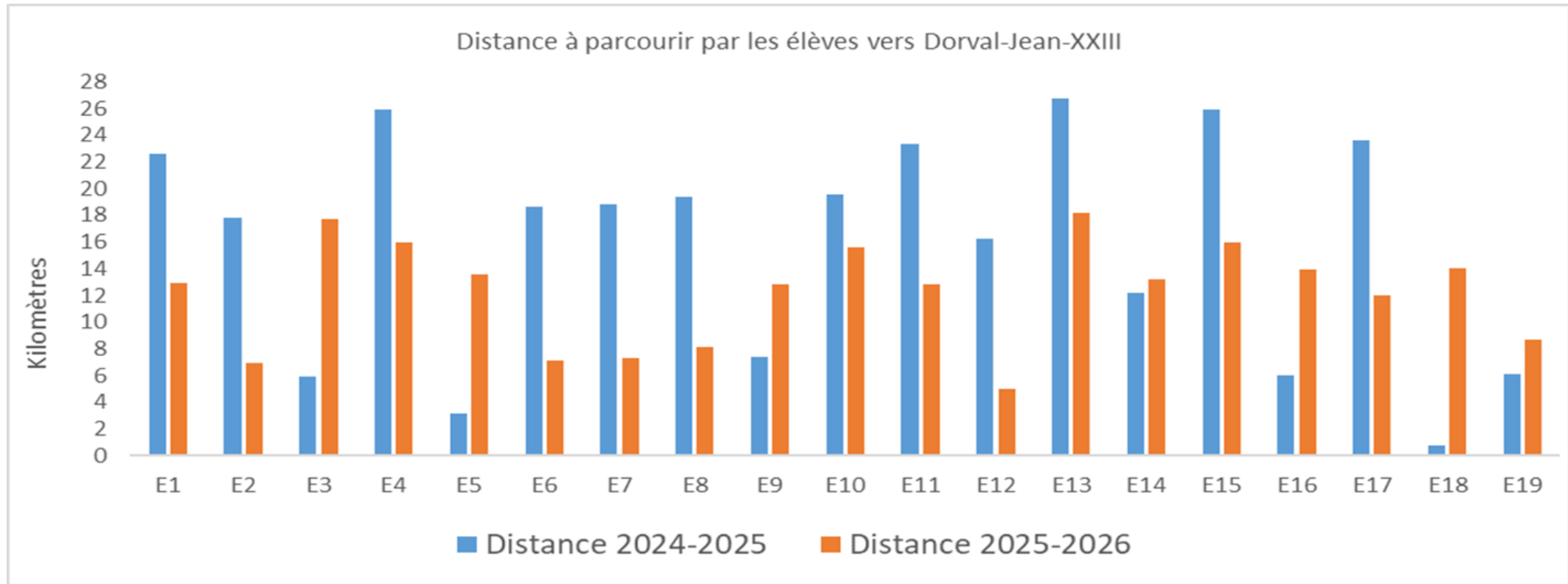
# École du SAS vers l'école secondaire de l'Altitude

Distance à parcourir par les élèves vers l'Altitude




Les deux tiers des élèves auront une plus petite distance à parcourir.

# École du SAS vers l'école secondaire Dorval-Jean-XXIII



Les deux tiers des élèves auront une plus petite distance à parcourir.



**Pourquoi une  
consultation sur la  
modification des actes  
d'établissement au  
lieu de parler de  
déplacement des  
élèves?**

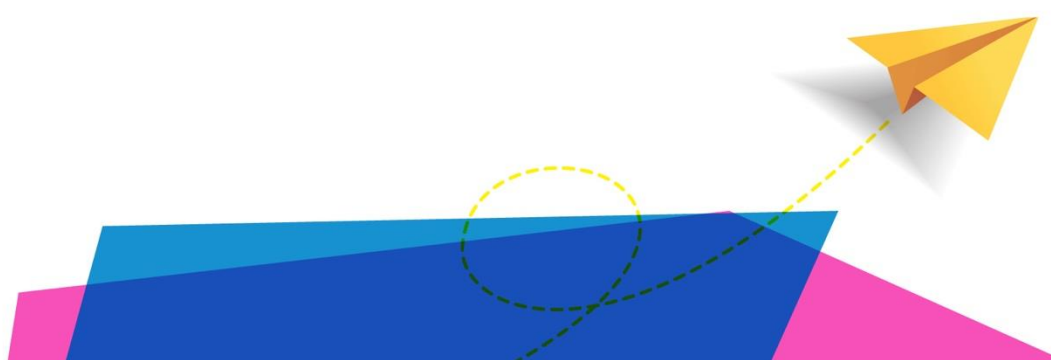
# Un acte d'établissement

Un acte d'établissement détermine les principaux attributs de l'établissement:

- son nom;
- son adresse;
- l'ordre ou les ordres d'enseignement qui y sont dispensés.

Il détermine également les locaux et immeubles que le centre de services scolaire met à la disposition de l'établissement.

Le conseil d'établissement doit être préalablement consulté et faire part des enjeux qu'il entrevoit lorsque cet acte pourrait être modifié par le centre de services scolaire.



# Avant de modifier, il faut consulter.

Les instances consultées sont :

- Comité de parents
- Conseil d'établissement de l'école Secondaire Adapté à ta Situation (SAS)
- Conseil d'établissement de l'école John-F.-Kennedy
- Comité consultatif des services aux élèves handicapés ou en difficulté d'adaptation ou d'apprentissage
- Syndicat de l'enseignement de l'Ouest de Montréal




Centre  
de services scolaire  
Marguerite-Bourgeoys  
Québec

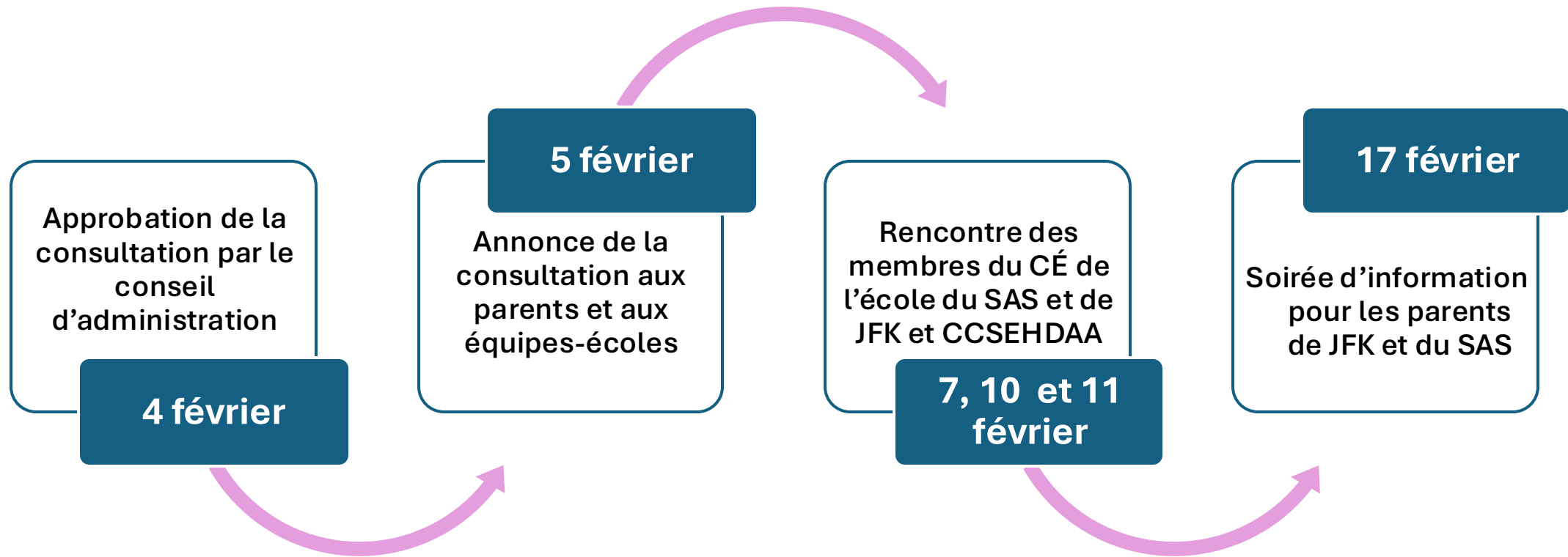
**SÉANCE DU  
CONSEIL D'ADMINISTRATION  
DU 4 FÉVRIER 2025**

**Article 5.6  
ORGANISATION SCOLAIRE**

**7. École Secondaire Adapté à ta Situation (SAS) et école  
John-F.-Kennedy – Modifications aux actes  
d'établissement – Adoption pour consultation**

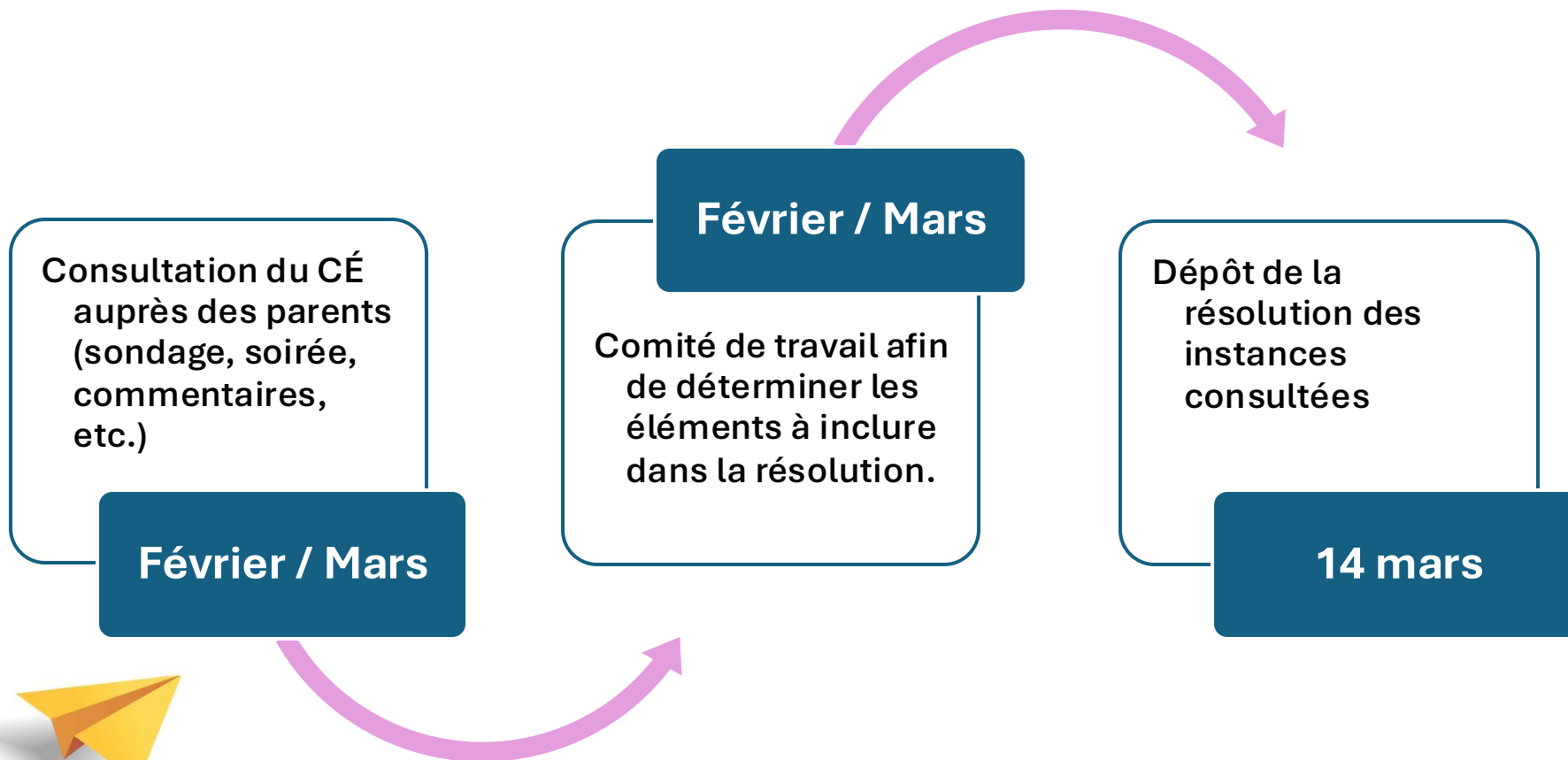
  
Ensemble, pour la réussite des élèves

# Étapes précédant la consultation

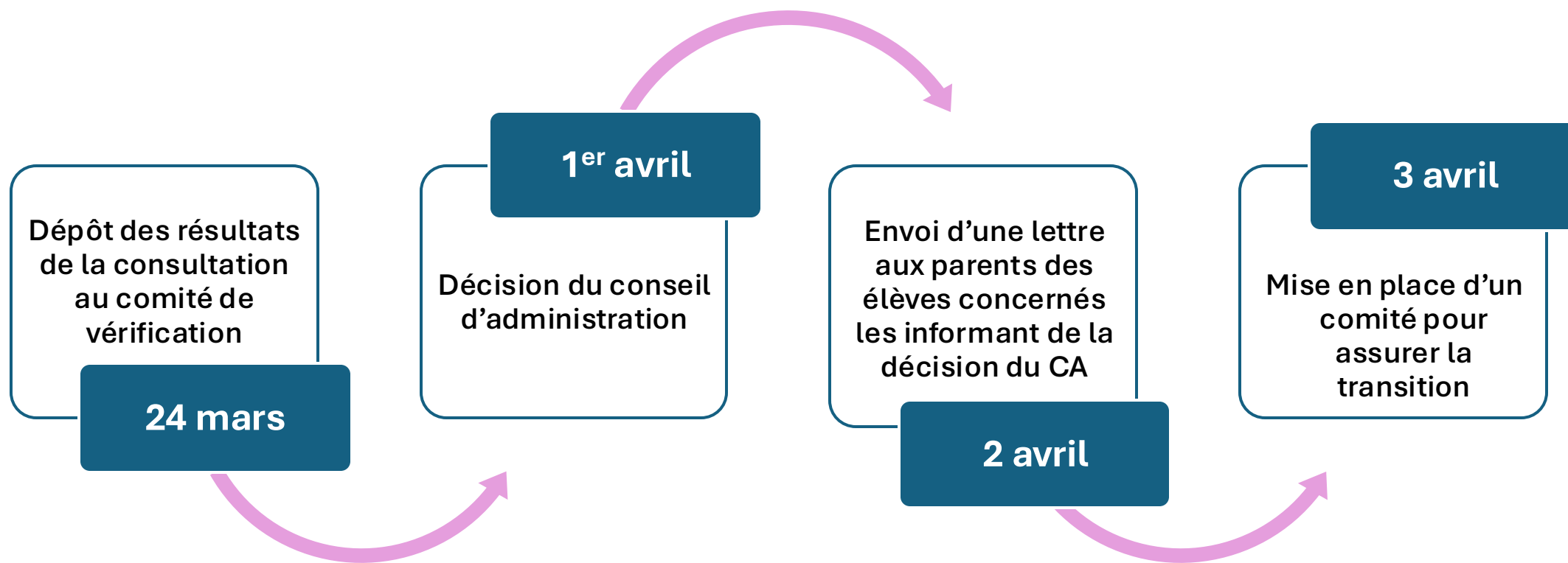




# Étapes pendant la consultation



# Étapes suivant la consultation





**Et maintenant ?**

# La consultation débute

Faites part de vos commentaires auprès des instances consultées:

- Conseil d'établissement de l'école John-F-Kennedy
- Conseil d'établissement de l'école Secondaire Adapté à ta Situation
- Comité consultatif des services aux élèves handicapés ou en difficulté d'adaptation ou d'apprentissage
- Comité de parents
- Syndicat des enseignants de l'Ouest de Montréal

Chaque instance consultée choisit son mode de consultation

# Rôles de l'équipe du CSSMB

## Organisation scolaire

- Supporter les instances consultées dans leur processus :
  - Bâtir les outils de consultation ;
  - Gérer la boîte de courriels ;
  - Publier une foire aux questions regroupant les interrogations des parents.

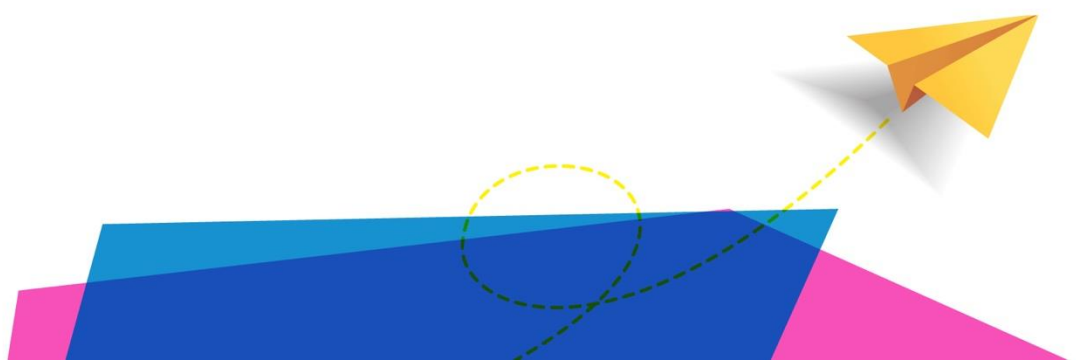
## Direction de l'école

- Effectuer les envois par courriel ;
- Aménager les locaux ou les espaces de consultation.

# Des informations disponibles

Cette adresse courriel recueille  
les questions et les commentaires

[consultation@csmb.qc.ca](mailto:consultation@csmb.qc.ca)



# La section Consultations en cours

The screenshot shows the website for the Centre de services scolaire Marguerite-Bourgeoys (CSSMB) in Québec. The navigation menu includes: Préscolaire et primaire, Secondaire, Adultes, Entreprises, CSSMB (highlighted with a pink box), and Communications. A search icon and a 'Nous joindre' button are also visible. The main content area is divided into three columns: 'À propos', 'Les grands enjeux', and 'Conseil et comités'. The 'Consultations en cours' link under 'Conseil et comités' is highlighted with a pink box, and a pink arrow points from the 'CSSMB' menu item to this link. A 'CSSMB' logo is overlaid on a photo of people on stairs in the 'À propos' section.

Centre de services scolaire Marguerite-Bourgeoys Québec

Carrières Trouver un établissement Médias Traitement des plaintes

Préscolaire et primaire Secondaire Adultes Entreprises **CSSMB** Communications

Nous joindre

### À propos

Le CSSMB

Mission, vision et valeurs

Organigramme

Centre d'intervention pédagogique en contexte de diversité

Grands chantiers et projets spéciaux

Plan d'engagement vers la réussite

Expériences technologiques

Politiques, encadrements et mémoires

Capitaine Mitaine

### Les grands enjeux

Persévérance scolaire

Vivre ensemble en français

Prévention de la violence et de l'intimidation

Santé et bien-être

Développement durable

### Conseil et comités

Conseil d'administration

Décisions récentes du conseil d'administration

Comités du conseil d'administration

Processus verbaux

**Consultations en cours**

Implication citoyenne

Comité de parents

Comité d'enquête à l'éthique et à la déontologie

Comité de gestion de la taxe scolaire de l'île de Montréal

# La section Consultations en cours

## Consultations en cours

+ Consultation en cours jusqu'au 21 février 2025

- Consultation en cours jusqu'au 15 mars 2025

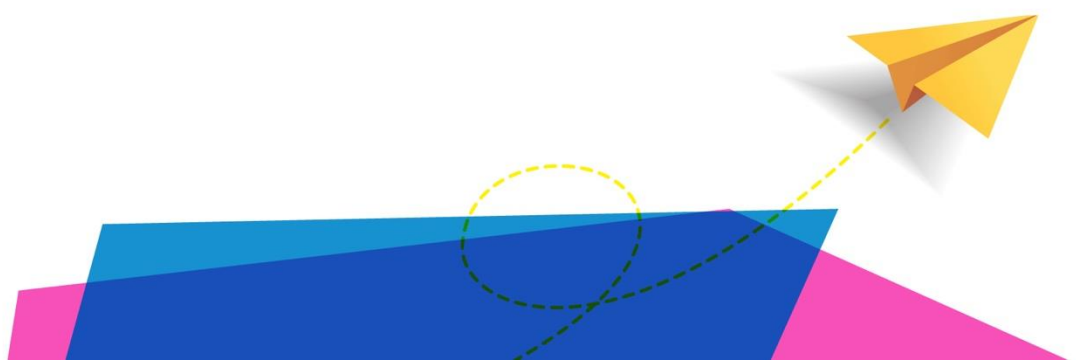
- École Secondaire Adapté à ta Situation (SAS) et école John-F.-Kennedy – Modifications aux actes d'établissement – Adoption pour consultation

+ Consultation en cours jusqu'au 18 avril 2025



# Période de question

**Veillez utiliser la zone de clavardage**





**Merci!**